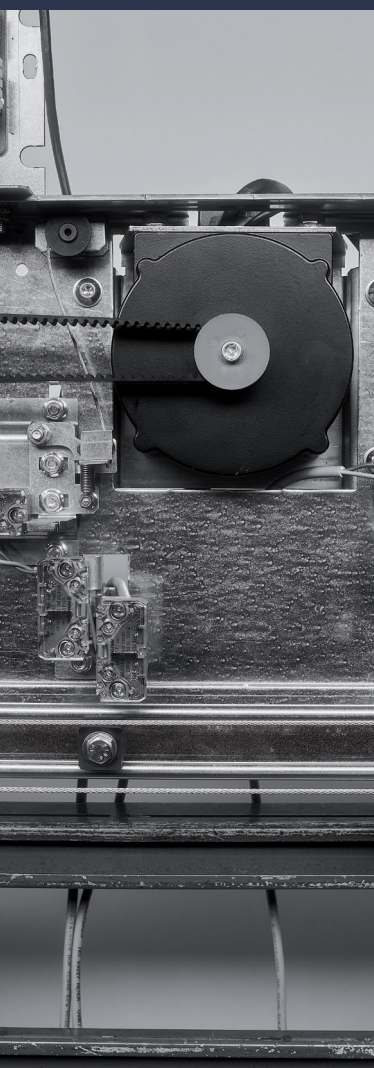


RHEA TÔLÉE

Porte de Cabine 2 Vantaux Ouverture Centrale



Création SLYCMA 2025 - Photos Fabrice Ferrer - SLYCMA - Photos et illustrations non contractuelles.
Sous réserve de modifications. Reproduction, même partielle, interdite.



Nous avons la porte adaptée à votre ascenseur !



Création



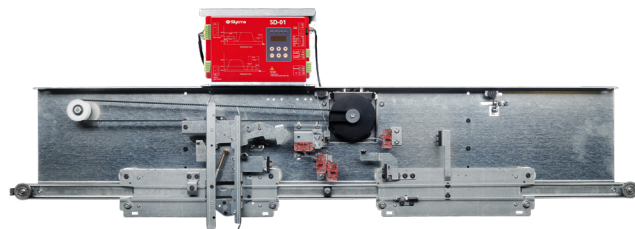
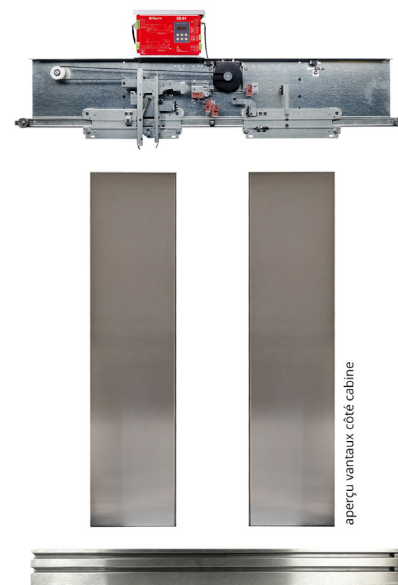
Modernisation

RHEA 2VOC

Portes de cabine

Caractéristiques

- Hauteur opérateur inférieure à 400 mm
- Tôlerie épaisseur vantaux 15/10
- Support mécanisme en tôle 30/10
- Chariots en tôle galvanisée 40/10
- Rail de guidage haut en acier plein 40x10 protégé
- Liaison entre vantaux par accrochage entre chariots
- Dispositif de verrouillage mécanique
- Entraînement par courroie crantée
- Motorisation PM brushless
- Nombre démarrages / heure > 360 d/h
- Option antivandale niveau 1 comprenant :
Caissonnage vantail rapide + Renforcement de l'opérateur + VPC



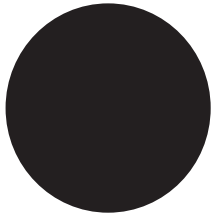
Encombrements porte de cabine 2VOC

Dimensions en mm

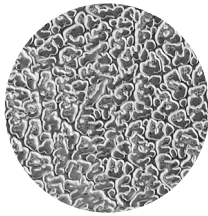
Passage libre (PL)	600	650	700	750	800	850	900	950	1000	1050	1100
Hauteur libre (HL)	1900 - 2000 - 2100 - 2200										
Encombrement opérateur	1270	1370	1470	1570	1670	1770	1870	1970	2070	2170	2270
Hauteur opérateur	345 mm										
Hauteur sous console	35 mini - 300 maxi										
Largeur de seuil	41 mm										
Rideau de cellules	Fixe										

LA GAMME RHEA CABINE

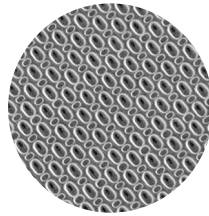
Finitions standard



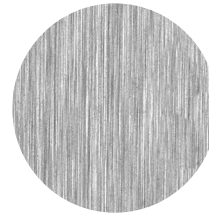
RAL 9005
Standard



Inox grain cuir



Inox toile de lin



Inox brossé

Autre finition
Nous consulter

Les avantages

- ✓ Conforme EN 81-20/50 et à la norme antivandale EN 81-71 catégorie 1
- ✓ Adaptable à la majorité des portes palières disponibles sur le marché
- ✓ Temps de montages et entretien optimisés
- ✓ Fonctionnement silencieux

Les environnements

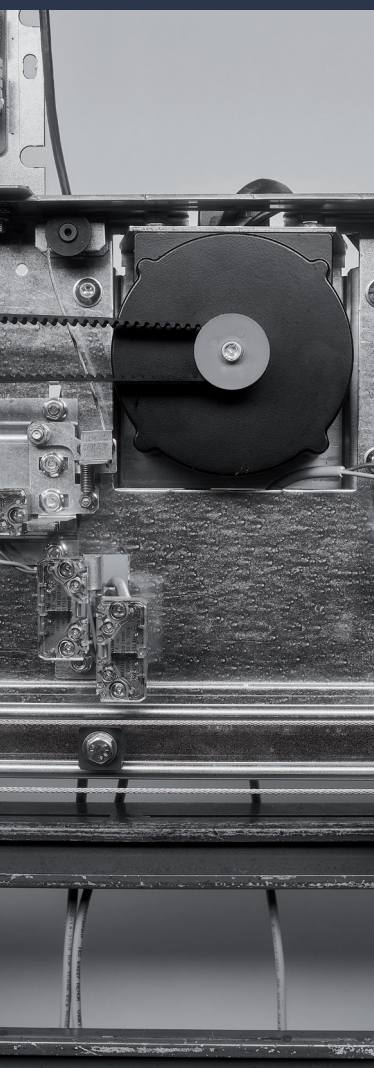
Hôtels

Habitat social

Résidentiel privé

RHEA TÔLÉE

Porte de Cabine 2 Vantaux Ouverture Latérale



Création SLYCMA 2025 - Photos Fabrice Ferrer - SLYCMA - Photos et illustrations non contractuelles.
Sous réserve de modifications. Reproduction, même partielle, interdite.



Nous avons la porte adaptée à votre ascenseur !



Création



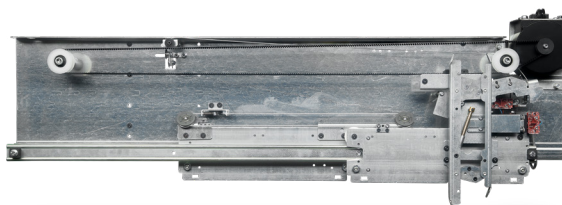
Modernisation

RHEA 2VOL

Portes de cabine

Caractéristiques

- Hauteur opérateur inférieure à 400 mm
- Tôlerie épaisseur vantaux 15/10
- Support mécanisme en tôle 30/10
- Chariots en tôle galvanisée 40/10
- Rail de guidage haut en acier plein 40x10 protégé
- Liaison entre vantaux par accrochage entre chariots
- Dispositif de verrouillage mécanique
- Entraînement par courroie crantée
- Motorisation PM brushless
- Nombre démarrages / heure > 360 d/h
- Option antivandale niveau 1 comprenant : Caissonnage vantail rapide + Renforcement de l'opérateur + VPC



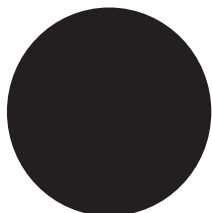
Encombrements porte de cabine 2VOL

Dimensions en mm

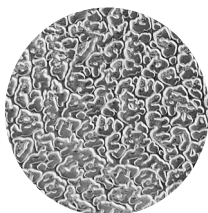
Passage libre (PL)	600	650	700	750	800	850	900	950	1000	1050	1100	1150	1200	1250	1300
Hauteur libre (HL)	1900 - 2000 - 2100 - 2200														
Encombrement opérateur	925	1000	1075	1150	1225	1300	1375	1450	1525	1600	1675	1750	1825	1900	1975
Hauteur opérateur	394 mm														
Hauteur sous console	35 mm mini - 300 mm maxi														
Largeur de seuil	80														
Rideau de cellules	Fixe														

LA GAMME RHEA CABINE

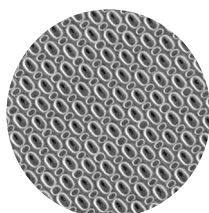
Finitions standard



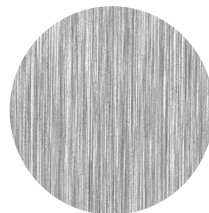
RAL 9005
Standard



Inox grain cuir



Inox toile de lin



Inox brossé

Autre finition
Nous consulter

Les avantages

- ✓ Conforme EN 81-20/50 et à la norme antivandale EN 81-71 catégorie 1
- ✓ Adaptable à la majorité des portes de cabine disponibles sur le marché
- ✓ Temps de montages et entretien optimisés
- ✓ Fonctionnement silencieux

Les environnements

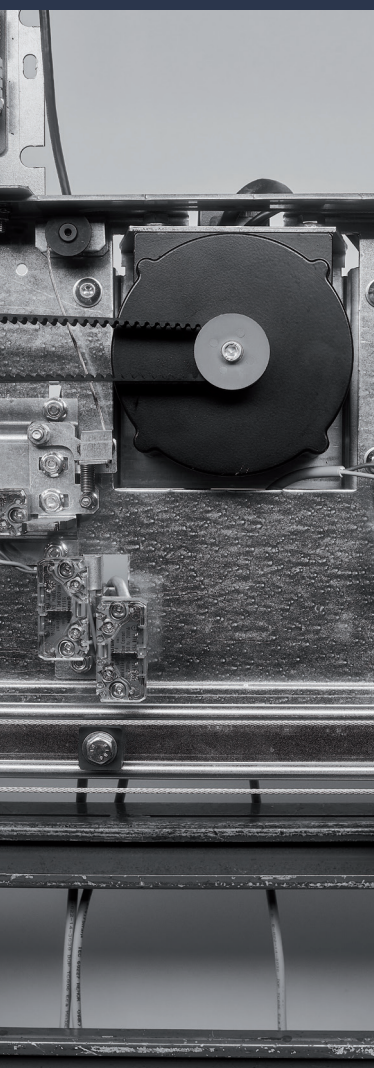
Hôtels

Habitat social

Résidentiel privé

RHEA TÔLÉE

Porte de Cabine 3 Vantaux Ouverture Latérale



Création SLYCMA 2025 - Photos Fabrice Ferrer - SLYCMA - Photos et illustrations non contractuelles.
Sous réserve de modifications. Reproduction, même partielle, interdite.



Nous avons la porte adaptée à votre ascenseur !



Création



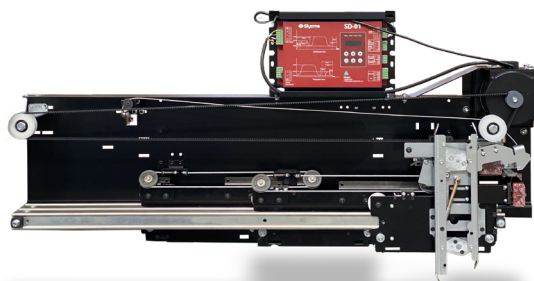
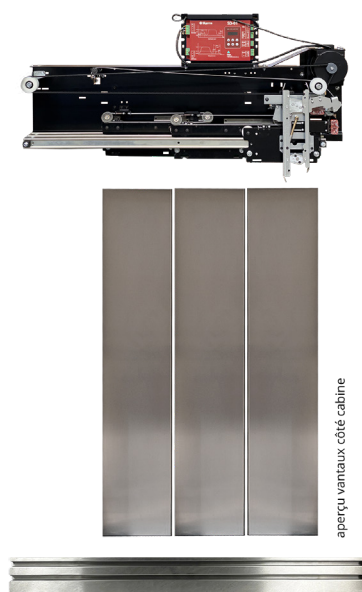
Modernisation

RHEA 3VOL

Portes de cabine

Caractéristiques

- Hauteur opérateur inférieure à 400 mm
- Tôlerie épaisseur vantaux 15/10
- Support mécanisme en tôle 30/10
- Chariots en tôle galvanisée 40/10
- Rail de guidage haut en acier plein 40x10 protégé
- Liaison entre vantaux par accrochage entre chariots
- Dispositif de verrouillage mécanique
- Entraînement par courroie crantée
- Motorisation PM brushless
- Nombre démarrages / heure > 360 d/h
- Option antivandale niveau 1 comprenant :
Caissonnage vantail rapide + Renforcement de l'opérateur + VPC



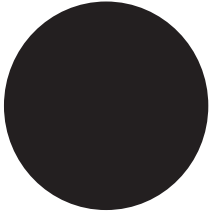
Encombrements porte de cabine 3VOL

Dimensions en mm

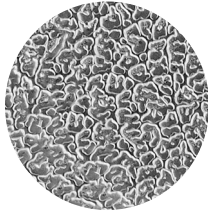
Passage libre (PL)	600	650	700	750	800	850	900	950	1000	1050	1100
Hauteur libre (HL)	1900 - 2000 - 2100 - 2200										
Encombrement opérateur	955	1011	1078	1145	1211	1278	1345	1411	1478	1545	1611
Hauteur opérateur	434										
Hauteur sous console	55 mini - 320 maxi										
Largeur de seuil	90 (version standard) - 120 (version anti-vandale)										
Rideau de cellules	Fixe										

LA GAMME RHEA CABINE

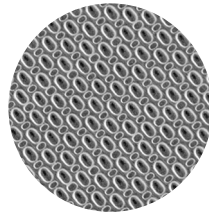
Finitions standard



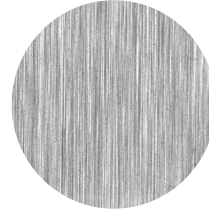
RAL 9005
Standard



Inox grain cuir



Inox toile de lin



Inox brossé

Autre finition
Nous consulter

Les avantages

- ✓ Conforme EN 81-20/50 et à la norme antivandale EN 81-71 catégorie 1
- ✓ Adaptable à la majorité des portes de cabine disponibles sur le marché
- ✓ Temps de montages et entretien optimisés
- ✓ Fonctionnement silencieux

Les environnements

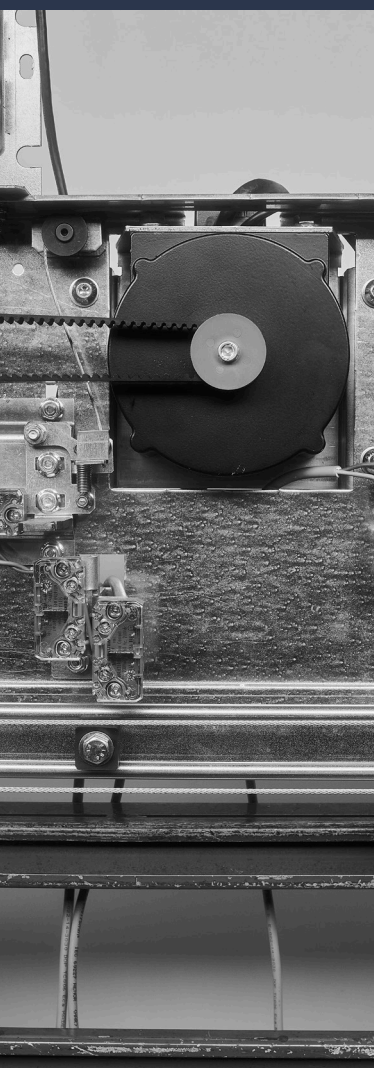
Hôtels

Habitat social

Résidentiel privé

RHEA TÔLÉE

Porte de Cabine 4 Vantaux Ouverture Centrale



Création SLYCMA - 2025 - Photos Fabrice Ferrer - SLYCMA - Photos et illustrations non contractuelles.
Sous réserve de modifications. Reproduction, même partielle, interdite.



Nous avons la porte adaptée à votre ascenseur !



Création



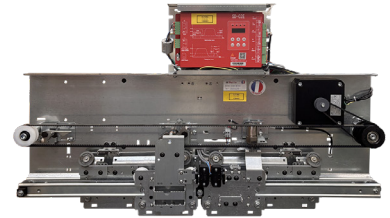
Modernisation

RHEA 4VOC

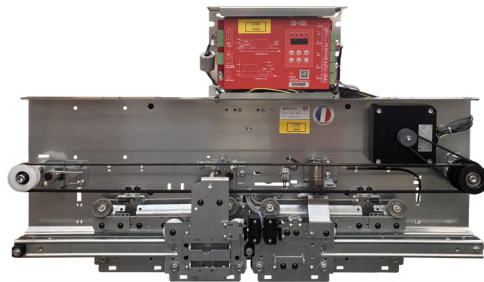
Portes de cabine

Caractéristiques

- Hauteur opérateur inférieure à 400 mm
- Tôlerie épaisseur vantaux 15/10
- Support mécanisme en tôle 30/10
- Chariots en tôle galvanisée 40/10
- Rail de guidage haut en acier plein 40x10 protégé
- Liaison entre vantaux par accrochage entre chariots
- Dispositif de verrouillage mécanique
- Entraînement par courroie crantée
- Motorisation PM brushless
- Nombre démarrages / heure > 360 d/h
- Option antivandale niveau 1 comprenant :
Caissonnage vantail rapide + Renforcement de l'opérateur + VPC



aperçu vantaux côté cabine



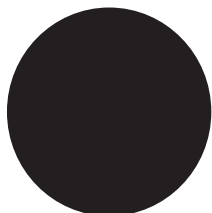
Encombrements porte de cabine 4VOC

Dimensions en mm

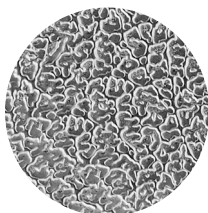
Passage libre (PL)	600	650	700	750	800	850	900	950	1000	1050	1100
Hauteur libre (HL)	1900 - 2000 - 2100 - 2200										
Encombrement opérateur	1023	1073	1130	1205	1280	1355	1430	1505	1580	1655	1730
Hauteur opérateur	401 mm										
Hauteur sous console	35 mini - 300 maxi										
Largeur de seuil	80 mm										
Rideau de cellules	Fixe										

LA GAMME RHEA CABINE

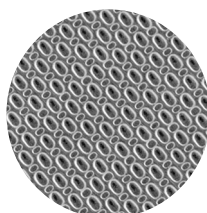
Finitions standard



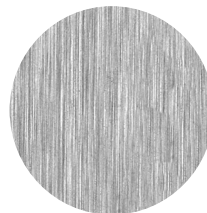
RAL 9005
Standard



Inox grain cuir



Inox toile de lin



Inox brossé

Autre finition
Nous consulter

Les avantages

- ✓ Conforme EN 81-20/50 et à la norme antivandale EN 81-71 catégorie 1
- ✓ Adaptable à la majorité des portes de cabine disponibles sur le marché
- ✓ Temps de montages et entretien optimisés
- ✓ Fonctionnement silencieux

Les environnements

Hôtels

Habitat social

Résidentiel privé